



CORTADORA DE CÉSPED RECARGABLE **C 8400/42**



MANUAL DE INSTRUCCIONES Y GARANTÍA



ATENCIÓN

Lea, entienda y siga todas las instrucciones de seguridad de este manual antes de usar esta herramienta.
La imagen es ilustrativa, el producto puede variar.

ÍNDICE

Información importante	3
Introducción	3
Normas generales de seguridad	3
Descripción de herramienta	5
Especificaciones técnicas	5
Normas específicas de seguridad	5
Instrucciones de Operación	6
Mantenimiento	7
Ilustraciones	13
Despiece	14
Listado de partes	15

SÍMBOLOS DE SEGURIDAD

	Lea el manual de usuario		Use guantes de seguridad		Corriente directa
	Use protección ocular		Símbolo de alerta seguridad		n_0 Velocidad en vacío
	Use protección auditiva		Riesgo eléctrico		Clase II
	Use protección respiratoria	Hz	Hertz		Terminales de conexión a tierra
	Use casco de seguridad	W	Watts	.../min	Revoluciones por minuto
	Use botas de seguridad	min.	Minutos	v	Voltios
			Corriente alterna	A	Amperes

RECICLADO DE PARTES



Protección del medio ambiente

Separación de desechos: Este producto no debe desecharse con la basura doméstica normal. Si llega el momento de reemplazar su producto o este ha dejado de tener utilidad para usted, asegúrese de que se deseché por separado.



La separación de desechos de productos usados y embalajes permite que los materiales puedan reciclarse y reutilizarse. La reutilización de materiales reciclados ayuda a evitar la contaminación medioambiental y reduce la demanda de materias primas.

INFORMACIÓN IMPORTANTE

NO UTILICE LA HERRAMIENTA SIN LEER Y COMPRENDER ESTE MANUAL COMPLETAMENTE.

» **Cuando se disponga a usar cualquier herramienta, SIEMPRE utilice el equipamiento de seguridad recomendado**, incluidos gafas o visera de seguridad, protectores auditivos, ropa protectora y guantes de seguridad. Utilice una mascarilla o protección respiratoria si la máquina genera polvo o partículas que puedan permanecer suspendidas en el aire.

» **Si tiene dudas, no conecte la herramienta.** ASESÓRESE convenientemente.

» **La herramienta solo debe utilizarse para su finalidad establecida.** Cualquier uso distinto de los mencionados en este manual se considerará un caso de mal uso.

» **EL USUARIO, y no el fabricante o distribuidor, SERÁ RESPONSABLE DE CUALQUIER DAÑO O LESIÓN**, deterioro, rotura o desgaste prematuro resultante de esos casos de uso inapropiado, incluyendo el mantenimiento inadecuado o nulo y cuidados insuficientes.

» **Para utilizar adecuadamente su herramienta, debe cumplir las regulaciones de seguridad**, las indicaciones de montaje y las instrucciones de uso que se incluyen en este Manual. Quienes utilicen una máquina o

realicen su mantenimiento deben conocer este manual y estar informados de sus peligros potenciales.

» **Los niños y las personas débiles NO DEBEN UTILIZAR esta herramienta.** Debe supervisarse a los niños en todo momento si están en la zona en la que se está utilizando la herramienta.

» **También es imprescindible que cumpla las regulaciones de prevención de accidentes en su área vigentes.** Esto es extensible a las normas generales de seguridad e higiene laboral.

» **El fabricante no será responsable de modificaciones realizadas a la herramienta ni de daños derivados de estas.**

» **Ni siquiera cuando la herramienta se utilice según se indica, es posible eliminar todos los factores de riesgo residuales.** El usuario deberá estar siempre atento y alerta mientras utiliza la máquina.

» **Antes de utilizar la herramienta deberá familiarizarse con sus comandos y funciones específicas**, de este modo podrá mantener total control durante su funcionamiento

INTRODUCCIÓN

! ADVERTENCIA

Lea y entienda todas las instrucciones. La falta de seguimiento de las instrucciones listadas abajo puede resultar en una descarga eléctrica, fuego y/o lesiones personales serias.

Su herramienta tiene muchas características que harán su trabajo más rápido y fácil. Seguridad, comodidad y confiabilidad fueron tenidas como prioridad para el diseño de esta herramienta, lo que hace más fácil su mantenimiento y operación.

GUARDE ESTAS INSTRUCCIONES

NORMAS GENERALES DE SEGURIDAD

! ADVERTENCIA

Lea y entienda todas las instrucciones. La falta de seguimiento de estas, puede resultar en una descarga eléctrica, fuego y/o lesiones personales serias.

ÁREA DE TRABAJO

» **Mantenga su área de trabajo limpia y bien iluminada.** Mesas desordenadas y áreas oscuras pueden causar accidentes.



» **No use la máquina en atmósferas explosivas, con presencia de líquidos inflamables, gases o polvo.** La herramienta eléctrica genera chispas y estas pueden provocar incendios.

» **Mantenga a los observadores, niños y visitantes lejos de la máquina mientras la está operando.** Las distracciones pueden causar la pérdida del control.

SEGURIDAD ELÉCTRICA



» **Evite el contacto del cuerpo con las superficies descargadas a tierra tales como tubos, radiadores y refrigeradores.** Hay un aumento de riesgos de descarga eléctrica si su cuerpo es descargado a tierra.

» **No exponga la máquina a la lluvia o a condiciones de humedad.** La entrada de agua a la máquina aumentará el riesgo de una descarga eléctrica.

» **No abuse del cable. Nunca use el cable para llevar la herramienta o el cargador ni tire de este para sacarlo del tomacorriente.** Mantenga el cable lejos del calor, aceite, bordes filosos o partes móviles. Reemplace los cables dañados inmediatamente. Los cables dañados incrementan los riesgos de descarga eléctrica.

» **Cuando esté usando la máquina al aire libre, use un prolongador para exteriores marcado con "W-A" o "W".** Esto está pensado para trabajar en exteriores y reducen el riesgo de descarga eléctrica.

» **Si el cordón de alimentación se daña, deberá ser reemplazado por el fabricante o su representante.**

» **Las fichas de las herramientas deben coincidir con el tomacorriente,** no las modifique bajo ninguna forma.

» **No utilice adaptadores para herramientas eléctricas con toma a tierra.** Las fichas sin modificar y tomacorrientes que encajen correctamente reducen el riesgo de choque eléctrico.

SEGURIDAD PERSONAL



⚠ ADVERTENCIA

Este aparato no está destinado para ser utilizado por niños o personas cuyas capacidades físicas, sensoriales o mentales sean diferentes, estén reducidas o carezcan de experiencia o conocimiento, a menos que dichas personas reciban una supervisión o capacitación para el funcionamiento del aparato por una persona responsable de su seguridad. Los niños deben ser supervisados, no deben utilizar los aparatos como juguete.

» **Manténgase alerta, mire lo que está haciendo y use el sentido común cuando esté usando la máquina.** No la use cuando esté cansado o bajo la influencia de drogas, alcohol o medicación. Un momento de desatención mientras opera la herramienta puede tener como resultado una lesión seria.

» **Siempre use el equipo de seguridad: protección ocular, máscara para polvo, zapatos de seguridad antideslizantes, casco o protección auditiva.** Use la ropa, guantes y calzado adecuados, que no le queden flojos, esto permitirá un mejor control de la herramienta en situaciones inesperadas.

» **No use joyería y contenga su pelo.** Mantener la vestimenta, guantes y pelo lejos de las partes móviles, evitará que sean atrapados.

» **Evite el arranque accidental.** Asegúrese de que el interruptor esté en la posición de apagado antes de conectar la batería. Llevar la máquina con el dedo en el interruptor de encendido podría ocasionar accidentes.

» **Antes de conectar el cargador a una fuente de energía (tomacorriente, salida, etc.), asegúrese que el voltaje de provisión sea el mismo que el mencionado en el plato nominal de la herramienta.** Una fuente de potencia mayor que la especificada para la máquina puede ocasionar lesiones serias para el usuario como también puede dañar la máquina.

USO Y CUIDADO DE LA MÁQUINA



» **No extralimite las funciones de la máquina, úsela según la aplicación adecuada.** La máquina correcta realizará mejor y de manera más segura el trabajo para el cual fue diseñada.

» **No use la máquina si el interruptor de encendido no enciende o apaga.** Cualquier máquina que no pueda ser controlada con la llave es peligrosa y debe ser reparada.

» **Desconecte el enchufe de la fuente de energía antes de hacer algún ajuste, cambiar accesorios o guardar la máquina.** Estas medidas preventivas reducen el riesgo de que la máquina se encienda accidentalmente.

» **Almacene las máquinas eléctricas fuera del alcance de los niños y cualquier otra persona que no esté capacitada en el manejo.** Las herramientas son peligrosas en manos de usuarios que no estén capacitados.

» **Hágale mantenimiento a su máquina.** Las herramientas correctamente mantenidas, con sus bordes filosos y limpios, tienen menos probabilidad de empaste y son más fáciles de controlar.

» **Chequee si hay una mala alineación o un empaste de partes móviles, rotas o cualquier otra condición que pueda afectar la operación de la máquina.** Si hay daños, repárelos antes de usarla. Muchos accidentes son causados por máquinas con un mantenimiento pobre.

» **Use solamente accesorios recomendados por el fabricante de su modelo.** Accesorios que funcionen para una máquina pueden ser peligrosos cuando son usados en otra.

» **No altere o use mal la máquina,** fue construida con precisión y cualquier alteración o modificación no especificada se considera un mal uso y puede resultar en una condición peligrosa.

DESCRIPCIÓN DE LA HERRAMIENTA

- 1- Interruptor
- 2- Cable
- 3- Palanca de regulación de altura
- 4- Mango
- 5- Regulador de altura de mango
- 6- Bolsa
- 7- Ruedas



ESPECIFICACIONES TÉCNICAS

DATOS TÉCNICOS

VELOCIDAD EN VACÍO	$n_0 = 3300/\text{min}$
CAPACIDAD DE CORTE	400mm - 16"
TENSIÓN NOMINAL	36V
TENSIÓN MÁXIMA	42V
CAPACIDAD DE BOLSA RECOLECTORA	50L
CORRIENTE NOMINAL	6,5A
PESO	13kg - 28,6lb



Origen: China

CONTENIDO DE LA CAJA

1 cortadora de césped recargable.

NORMAS ESPECÍFICAS DE SEGURIDAD

- No permita que niños, animales ni terceras personas se aproximen a la máquina cuando este en uso: siempre procure que estén a una distancia de mínima de 6 (seis) metros de la zona donde se esté cortando.
- Remueva todo objeto extraño (piedras, varillas, cables) del área donde va a realizar el corte para evitar que estos objetos sean arrojados por la cuchilla.
- No opere el equipo con sandalias o descalzo.
- Nunca intente cambiar la altura de las ruedas con el motor en movimiento.
- Utilice la herramienta solo de día o con una buena luz artificial.

- Nunca opere el equipo en pasto húmedo. Mantenga una posición firme al operar. Utilice precaución extrema cuando camine con la herramienta.
- No coloque sus manos cerca de las partes móviles mientras realiza una operación.
- Apague la herramienta cuando cruce sobre asfalto, caminos u otras superficies que no sean de césped.
- Si la cortadora de césped se traba, asegúrese de apagar el interruptor. Espere a que el motor se detenga completamente y desenchufe la herramienta de la fuente de poder antes de destrabar la cuchilla o remover cualquier objeto por debajo de la bandeja.

-Luego de golpear algún objeto extraño, apague la herramienta y espere a que esta se detenga completamente para chequear los posibles daños causados a la misma.

-Si el equipo llegase a vibrar irregularmente, discontinúe su utilización y chequee inmediatamente la causa de las vibraciones. Las vibraciones son indicios de problemas.

-Cuando realice tareas de limpieza, de reparación o inspección, asegúrese que todas las partes móviles se

hayan detenido.

-Corte a través de la cara de lomas, nunca hacia arriba y hacia abajo. Tome recaudo cuando cambie la dirección de las lomas. No corte excesivamente sobre lomas.

-Nunca opere la herramienta sin los dispositivos de seguridad colocados en sus respectivos lugares.

-Desenrolle su cable de extensión lo más posible para prevenir sobrecalentamiento y pérdida de eficacia de la cortadora de césped.

INSTRUCCIONES DE OPERACIÓN

ENCENDIDO DE LA UNIDAD

-No encienda la unidad hasta que esta no se encuentre ensamblada completamente.

-Antes de encender la unidad, chequee siempre el cable en busca de daños. Sólo un cable en perfectas condiciones debe ser utilizado en la herramienta.

-Antes de encender la herramienta, ajuste la altura deseada para el corte que va a realizar.

-Esta herramienta posee un interruptor de seguridad. Para operar el interruptor debe presionar el interruptor de seguridad y luego agarre el interruptor principal para encender la herramienta.

-La herramienta se apagará cuando suelte la manija de arranque. Para reiniciar la operación realice nuevamente el paso anterior.

PROCEDIMIENTO DE CORTE

La clave para un corte exitoso es una aproximación sistemática al corte. Tome un momento para planear su corte bajo los preceptos aquí descritos. Luego de varios cortes encontrará la manera más rápida y fácil de obtener un buen corte en su propio jardín.

1. Coloque el cable en el suelo cerca de un receptáculo libre de obstáculos, soltando el cable con el final del cable en la parte superior de la herramienta. Es importante la colocación del cable y su desenrollo sistemático para evitar saltos o pozos en el corte.

2. Comenzando desde el punto más cercano al receptáculo, muévase de atrás hacia adelante sobre el césped.

3. Cada jardín con sus obstáculos (arbustos, arboles, etc.) requieren un procedimiento diferente de corte. Un poco de experiencia le permitirá elegir la mejor manera de manejar los cables sobre su jardín.

VACIADO DE LA BOLSA RECOLECTORA

-Cuando la bolsa recolectora se encuentre llena, apague la herramienta, desconecte de la fuente de poder y espere a que la cuchilla se detenga completamente.

-Abra la cubierta de la caja recolectora.

-Coloque la caja recolectora boca abajo.

-Vacíe la bolsa recolectora.

PRECAUCIONES GENERALES DE CORTE

El método menos peligroso para cortar el pasto sobre colinas empinadas y terrazas es hacia los lados, en sentido horizontal, en vez de hacerlo en posición vertical. Esto colocará al operador lejos de la cortadora de césped en caso que esta resbale. También reducirá el recorte de coronas en colinas. Ejercite precaución extrema para evitar el contacto con la cuchilla cuando corte en colinas. Debido al alto peligro de resbalarse, nunca corte el césped cuando este se encuentre húmedo.

Utilice precaución extra cuando mueva en reversa la herramienta.

Detenga la herramienta si la misma debe ser inclinada para transportarla.

Encienda el motor de acuerdo a las instrucciones y con los pies alejados de la cuchilla.

Nunca levante o transporte la herramienta mientras el motor se encuentra en movimiento. Nunca incline la herramienta cuando encienda el motor, excepto que la herramienta DEBA ser inclinada para el encendido. En este caso, no la incline más de lo justamente necesario y levante solamente la parte que se encuentra alejada del operador. Asegúrese que ambas manos se encuentren en la posición de operación antes de regresar la herramienta a su lugar.

MANTENIMIENTO

-Nunca utilice detergentes o disolventes para la limpieza. Esto puede causar un daño irreparable al producto. Las piezas de plástico pueden ser comidas por los productos químicos.

-Elimine la suciedad utilizando un cepillo.

-Limpie el producto con un paño ligeramente húmedo.

-Mantenga las ranuras de ventilación limpias y libres de polvo.

-No riégue la unidad con agua. El ingreso de agua a la unidad podría causar mal funcionamiento del interruptor o el cable, dañando el motor.

Se requerirá la inspección de un experto si:

-El motor se detiene repentinamente.

-La cuchilla se encuentra doblada.

-Ocurre un corto circuito cuando conecte la unidad a la fuente de poder.

-Los engranajes se encontraran dañados.

REPARACIÓN

La reparación de la herramienta debe ser llevada a cabo solamente por un personal de reparaciones calificado.

La reparación o el mantenimiento realizado por una persona no calificada puede generar peligro de lastimadura.

Cuando esté reparando la máquina use únicamente partes de reemplazo idénticas. Siga las instrucciones en la sección de mantenimiento de este manual. El uso de partes no autorizadas o la falla en el seguimiento de las instrucciones de mantenimiento pueden ocasionar el riesgo de una descarga eléctrica o lastimadura.

ALMACENAJE DE LA UNIDAD

Luego del corte, limpie la unidad a fondo. Almacene en un cuarto seco y permita que el motor se enfríe antes de almacenar la herramienta. Para reducir espacio de almacenaje, el mango superior puede ser doblado hacia abajo.

BATERÍA

Estas baterías han sido diseñadas para proporcionar una larga vida útil sin problemas. Sin embargo, como todas las baterías, con el tiempo se gastará. No desmonte la batería ni intente reemplazar las baterías.

El manejo de estas baterías, especialmente cuando el uso de anillos y joyas, puede resultar en una quemadura grave.

Sólo cargar la batería con su respectivo cargador.

Asegúrese de que el suministro de corriente sea normal del hogar, 120-240 V, 50-60 Hz, CA solamente.

Asegúrese de que el pestillo de la batería encaje en su lugar y el paquete quede bien fijo en el cargador antes de empezar. Asegúrese de que el cable de alimentación esté totalmente asentado en el zócalo del cargador.

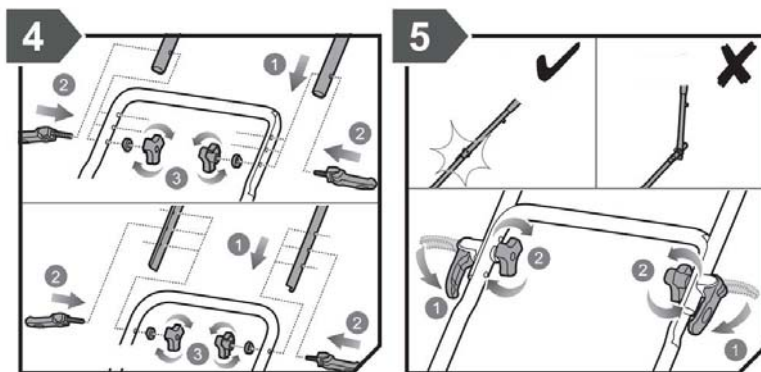
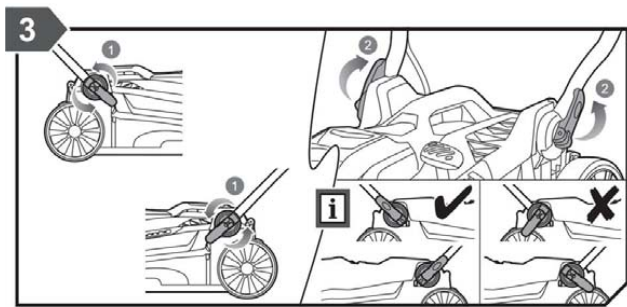
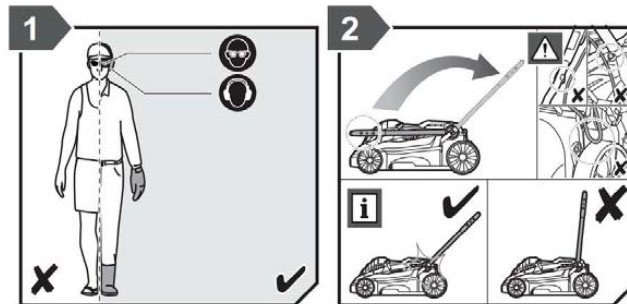
Conecte el cargador a la fuente de alimentación. Deslice la batería a lo largo de la ranura del cargador. Asegurarse de que los contactos de la batería conecten adecuadamente con los contactos del cargador.

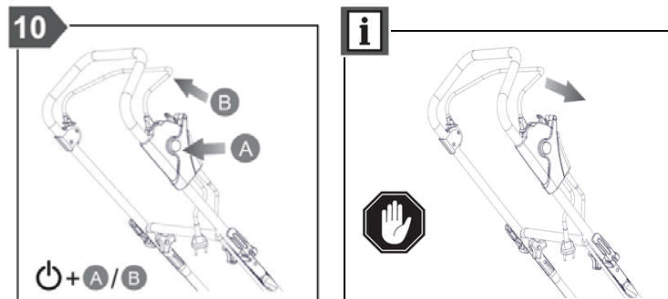
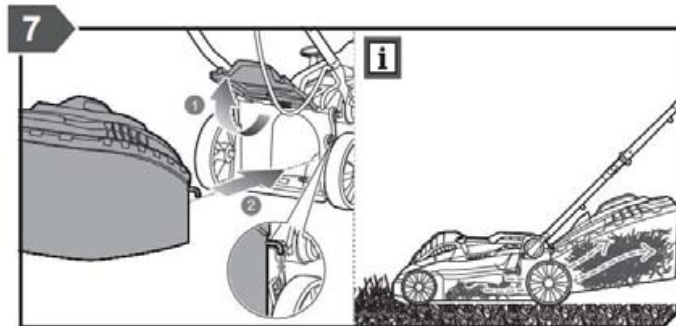
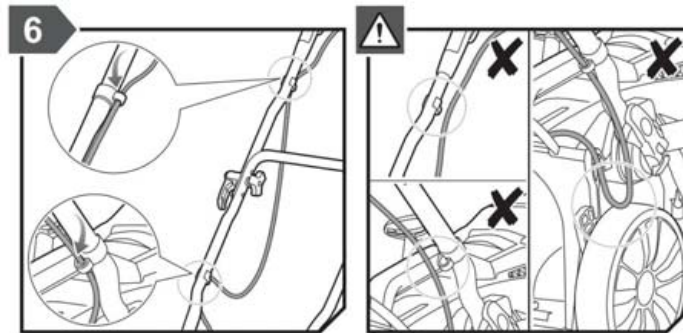
NOTA: El cargador y la batería deben ser colocados en un lugar donde la temperatura sea más de 10°C pero inferior a 38°C.

Para extraer el paquete de baterías del cargador, presione el pestillo de la batería

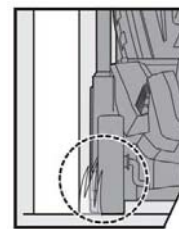
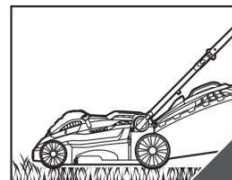
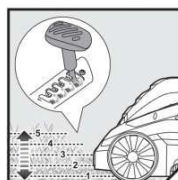
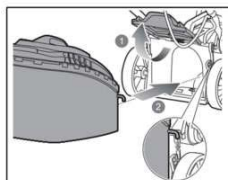
ILUSTRACIONES

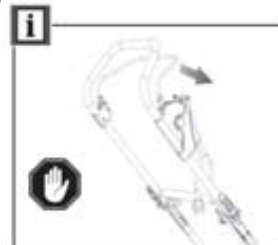
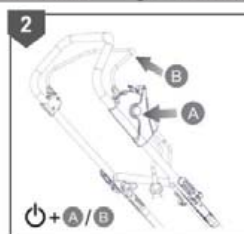
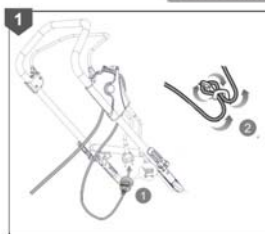
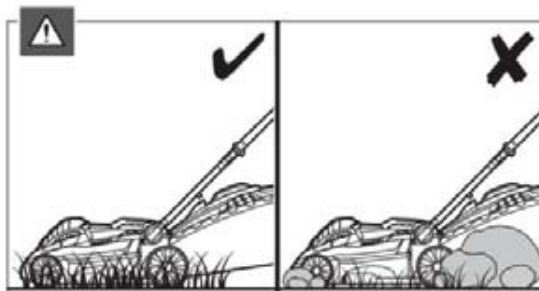
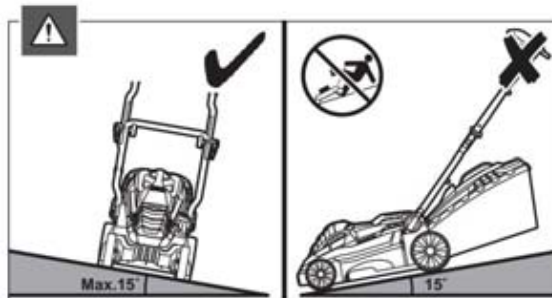
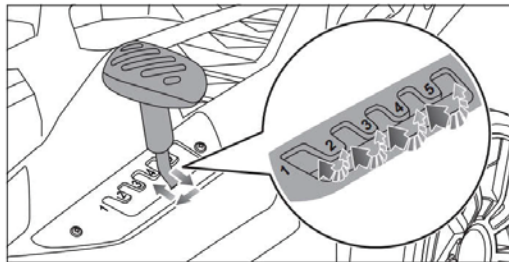
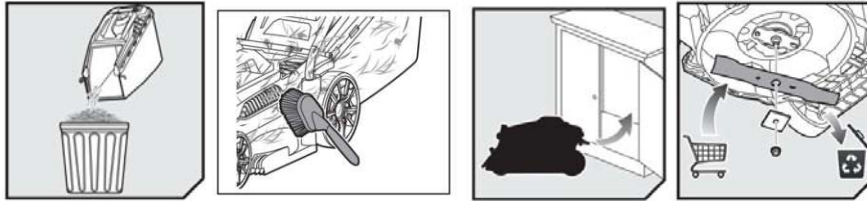
ANTES DEL PRIMER USO

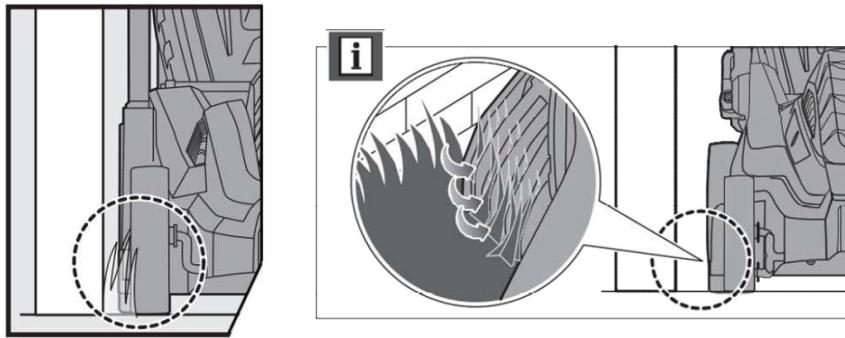




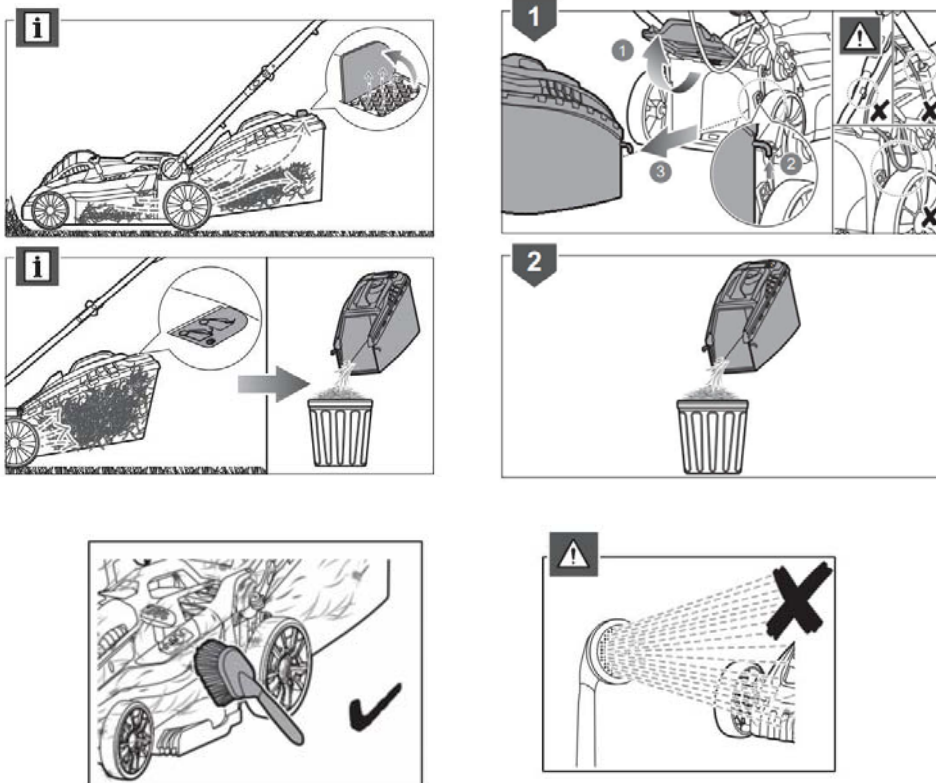
REGULACIONES Y USO



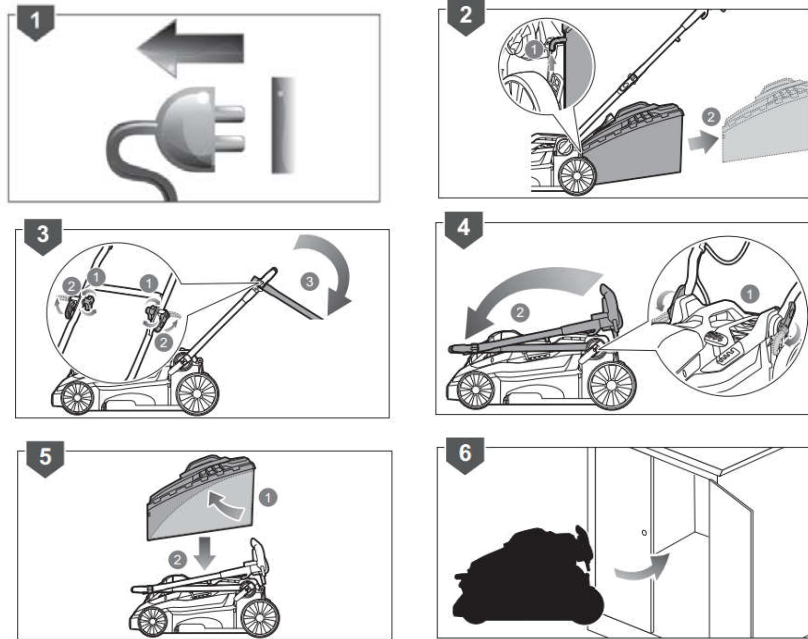




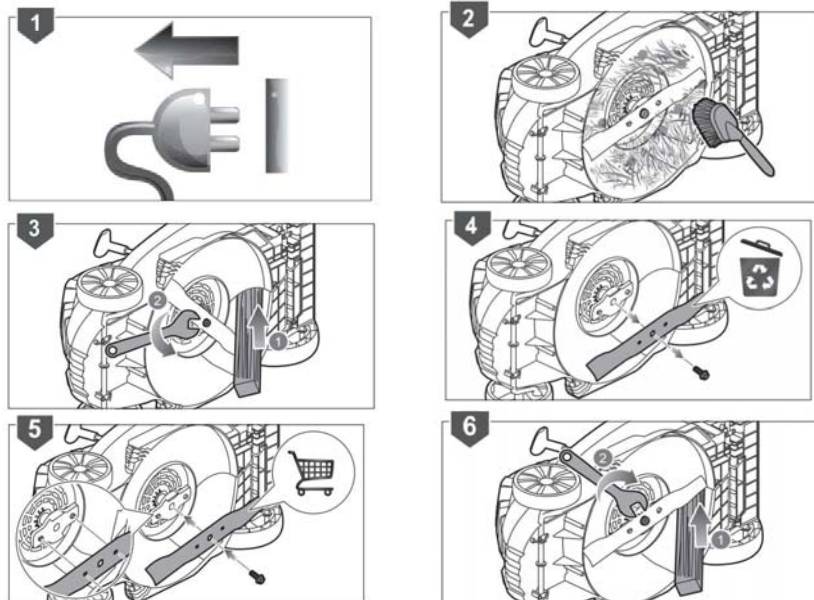
LIMPIEZA DE LA BOLSA RECOLECTORA DE CESPED



ALMACENAJE



CAMBIO DE CUCHILLA DE CORTE

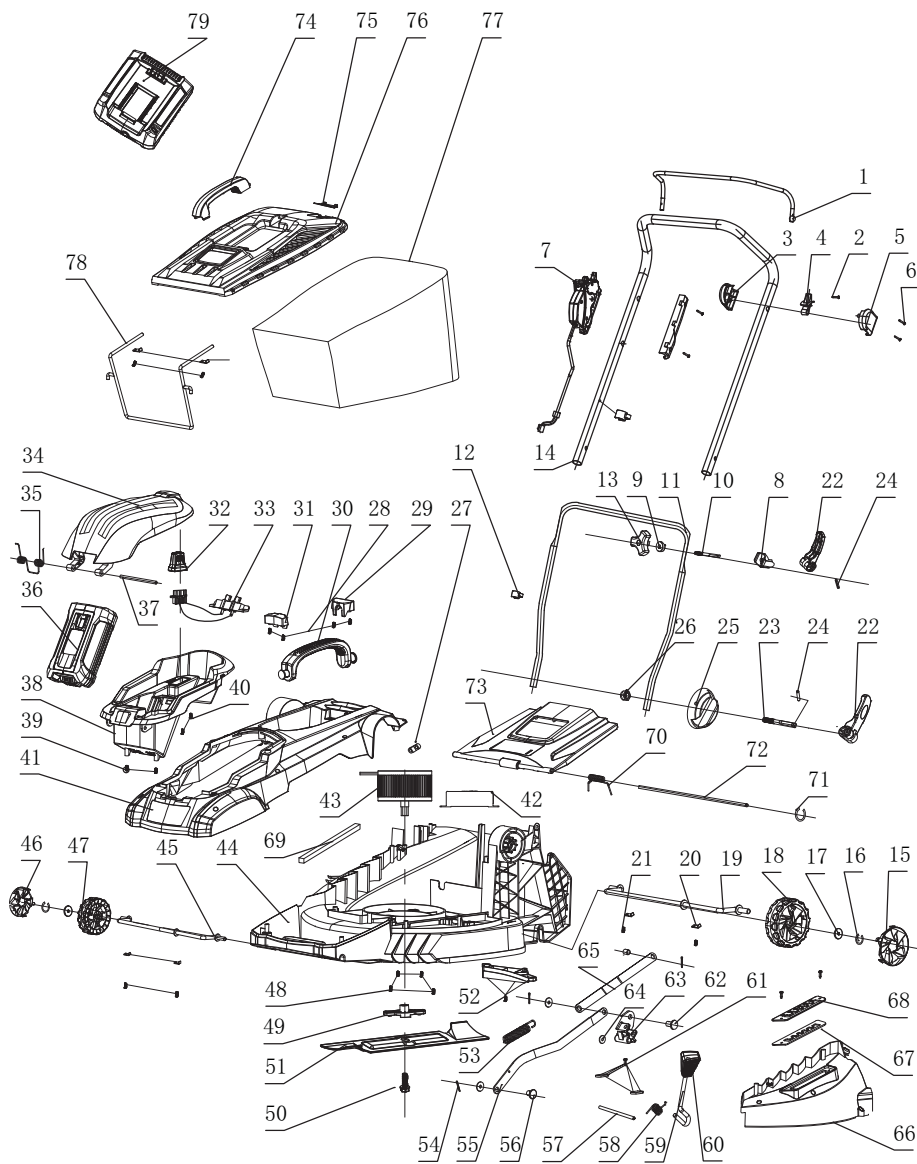




IMPORTADO POR:

Please remember to put here
the importer informatio
of every order

DESPIECE



LISTADO DE PARTES

Ítem	Código/Code	Descripción	Ítem	Código/Code	Descripción
1	C8400-42R1001	BARRA	65	C8400-42R1065	VARILLA
2	C8400-42R1002	TORNILLO	66	C8400-42R1066	PLACA
3	C8400-42R1003	ASIENTO	67	C8400-42R1067	JUNTA
4	C8400-42R1004	SOPORTE	68	C8400-42R1068	PLACA
5	C8400-42R1005	COBERTOR	69	C8400-42R1069	ESPONJA
6	C8400-42R1006	TORNILLO	70	C8400-42R1070	RESORTE
7	C8400-42R1007	CAJA DE INTERRUPTOR	71	C8400-42R1071	ARANDELA
8	C8400-42R1008	SOPORTE	72	C8400-42R1072	EJE
9	C8400-42R1009	ARANDELA	73	C8400-42R1073	PROTECTOR
10	C8400-42R1010	BULÓN	74	C8400-42R1074	MANGO
11	C8400-42R1011	TUBO	75	C8400-42R1075	PLACA DE INSTRUCCIÓN
12	C8400-42R1012	ABRAZADERA	76	C8400-42R1076	COBERTOR
13	C8400-42R1013	PERILLA	77	C8400-42R1077	BOLSA
14	C8400-42R1014	MANGO	78	C8400-42R1078	SOPORTE
15	C8400-42R1015	COBERTOR	79	C8400-42R1079	CARGADOR
16	C8400-42R1016	ANILLO			
17	C8400-42R1017	JUNTA			
18	C8400-42R1018	RUEDA TRASERA			
19	C8400-42R1019	EJE			
20	C8400-42R1020	PLACA			
21	C8400-42R1021	TORNILLO			
22	C8400-42R1022	LLAVE			
23	C8400-42R1023	BULÓN			
24	C8400-42R1024	PERNO			
25	C8400-42R1025	ASIENTO			
26	C8400-42R1026	TUERCA			
27	C8400-42R1027	PLACA			
28	C8400-42R1028	TORNILLO			
29	C8400-42R1029	ASIENTO			
30	C8400-42R1030	MANGO			
31	C8400-42R1031	ASIENTO			
32	C8400-42R1032	TAPA DE LLAVE			
33	C8400-42R1033	RANURA			
34	C8400-42R1034	COBERTOR			
35	C8400-42R1035	RESORTE			
36	C8400-42R1036	PAQUETE DE BATERÍAS			
37	C8400-42R1037	PERNO			
38	C8400-42R1038	COMPARTIMIENTO			
39	C8400-42R1039	TORNILLO CON ALMOHADILLA			
40	C8400-42R1040	TORNILLO CON ALMOHADILLA			
41	C8400-42R1041	COBERTOR			
42	C8400-42R1042	CONTROLADOR			
43	C8400-42R1043	MOTOR DC			
44	C8400-42R1044	CARCASA			
45	C8400-42R1045	EJE			
46	C8400-42R1046	COBERTOR			
47	C8400-42R1047	RUEDA FRONTAL			
48	C8400-42R1048	TORNILLO			
49	C8400-42R1049	BASE			
50	C8400-42R1050	BULÓN			
51	C8400-42R1051	CUCHILLA			
52	C8400-42R1052	PLACA			
53	C8400-42R1053	RESORTE			
54	C8400-42R1054	PERNO			
55	C8400-42R1055	VARILLA			
56	C8400-42R1056	PERNO			
57	C8400-42R1057	EJE			
58	C8400-42R1058	RESORTE			
59	C8400-42R1059	PALANCA DE AJUSTE			
60	C8400-42R1060	MANGO			
61	C8400-42R1061	PLACA			
62	C8400-42R1062	PERNO			
63	C8400-42R1063	SOPORTE			
64	C8400-42R1064	JUNTA			

 **Gladiator** >
PRO